

Kostüme für das Sommerlager 2022

Liebe Eltern,

wie Ihr wisst, führt uns das Sommerlager in ein mittelalterliches Schloss und in die wunderbare Sage von den Nibelungen. Damit wir richtig eintauchen können, benötigt jedes Kind ein Kostüm. Das muss nicht viel Aufwand bedeuten: **es genügt**, wenn Ihr **ein weißes T-Shirt** einpackt, das wir auf dem Lager gestalten können. Wichtig: das T-Shirt sollte ausgerangiert sein und nicht mehr benötigt werden. Große Größen, z.B. von Vätern, Müttern, Onkels oder Tanten gehen auch!

Wenn Ihr Zeit und Lust habt, schon vor dem Lager ein Kostüm vorzubereiten, senden wir Euch unten ein paar Vorschläge.

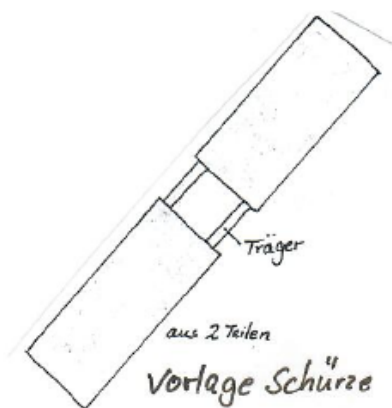
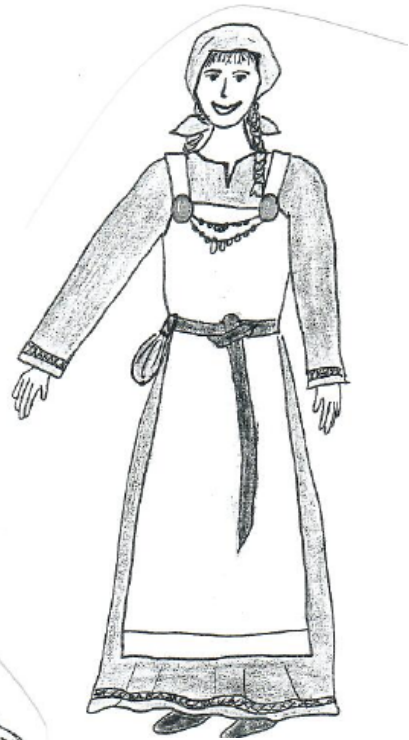
I. Burgbewohnerin

Grundausrüstung

- Einfache lange Tunika (oder Rock und T-Shirt) mit kurzem oder langem Arm, möglichst einfarbig.
- Typisch ist das schürzenartige Oberkleid mit Trägern, das mit einem Gürtel oder breiten Band zusammengehalten wird.

Mögliche Extras

- Halskette
- Knöpfe, ggf. umwickelt mit Goldfolie
- Umhang
- Kopftuch



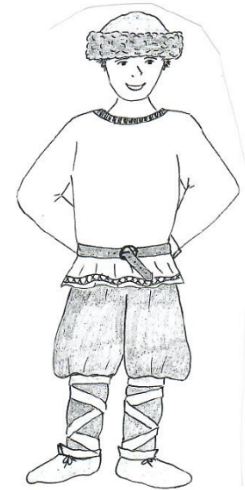
II. Burgbewohner

Grundausrüstung

- Einfache Tunika / T-Shirt mit kurzem oder langem Arm, möglichst einfarbig, über der Hose getragen und mit einem Gürtel zusammengebunden.
- Etwas weiter geschnittene lange Hose, die ab dem Knie mit Bändern (Stoff / Leder / Bindfaden) geschnürt wird.

Mögliche Extras

- Kopfbedeckung
- Umhang
(großes Tuch mit Sicherheitsnadel)



III. Kreuzritter / in

Grundausrüstung

- Dunkles T-Shirt mit langem Arm und Kapuze, möglichst einfarbig
- Gürtel
- Dunkle Hose
- Überwurf mit Kreuz (einfarbiger Stoff, Kreuz gemalt oder aufgenäht auf Vorder- und Rückseite)

Mögliche Extras

- Kettenhemd mit Kapuze, aus leichtem Netzstoff genäht oder aus grauer dünner Wolle gehäkelt (Stäbchen- oder Netzmuster)
- Schwert

